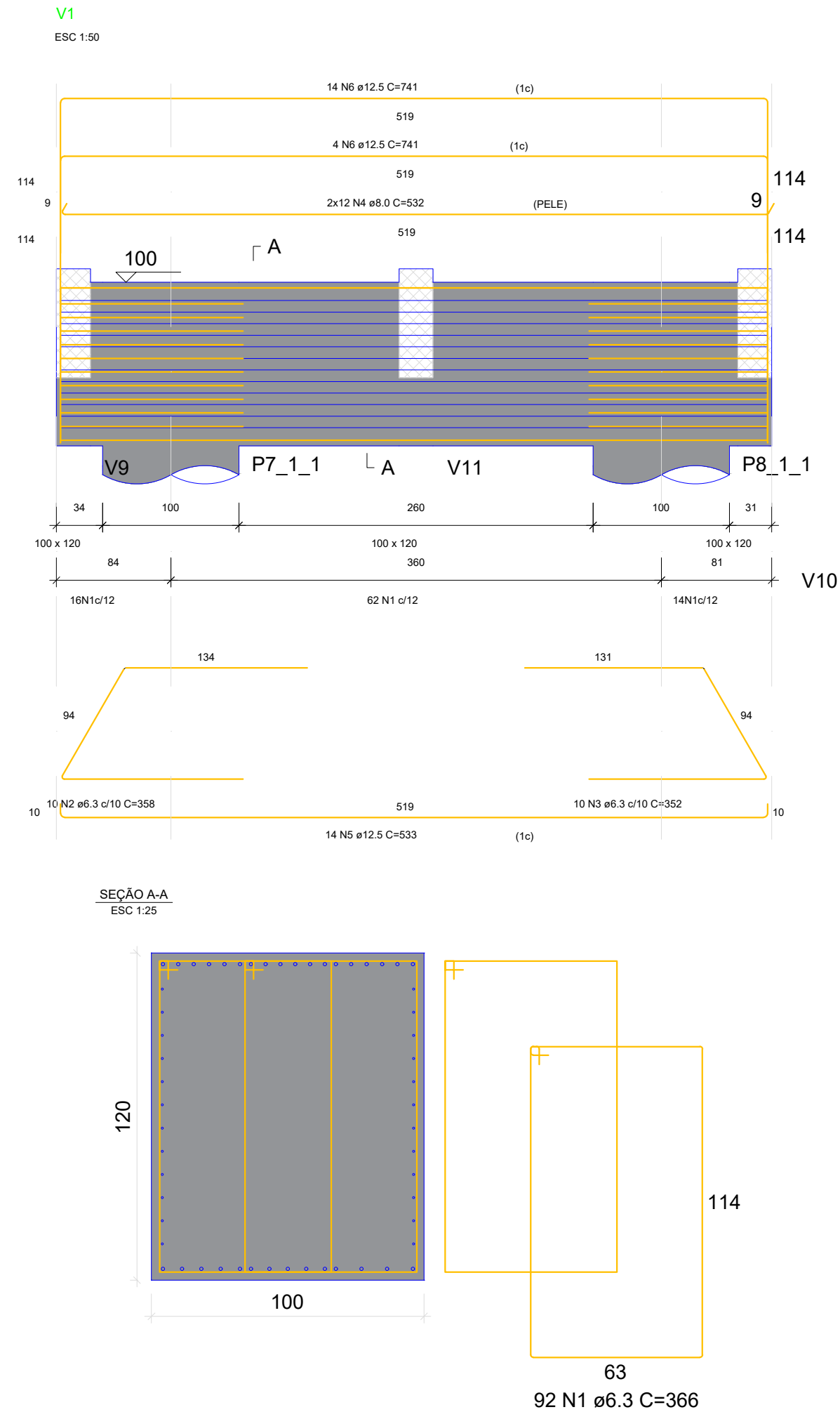
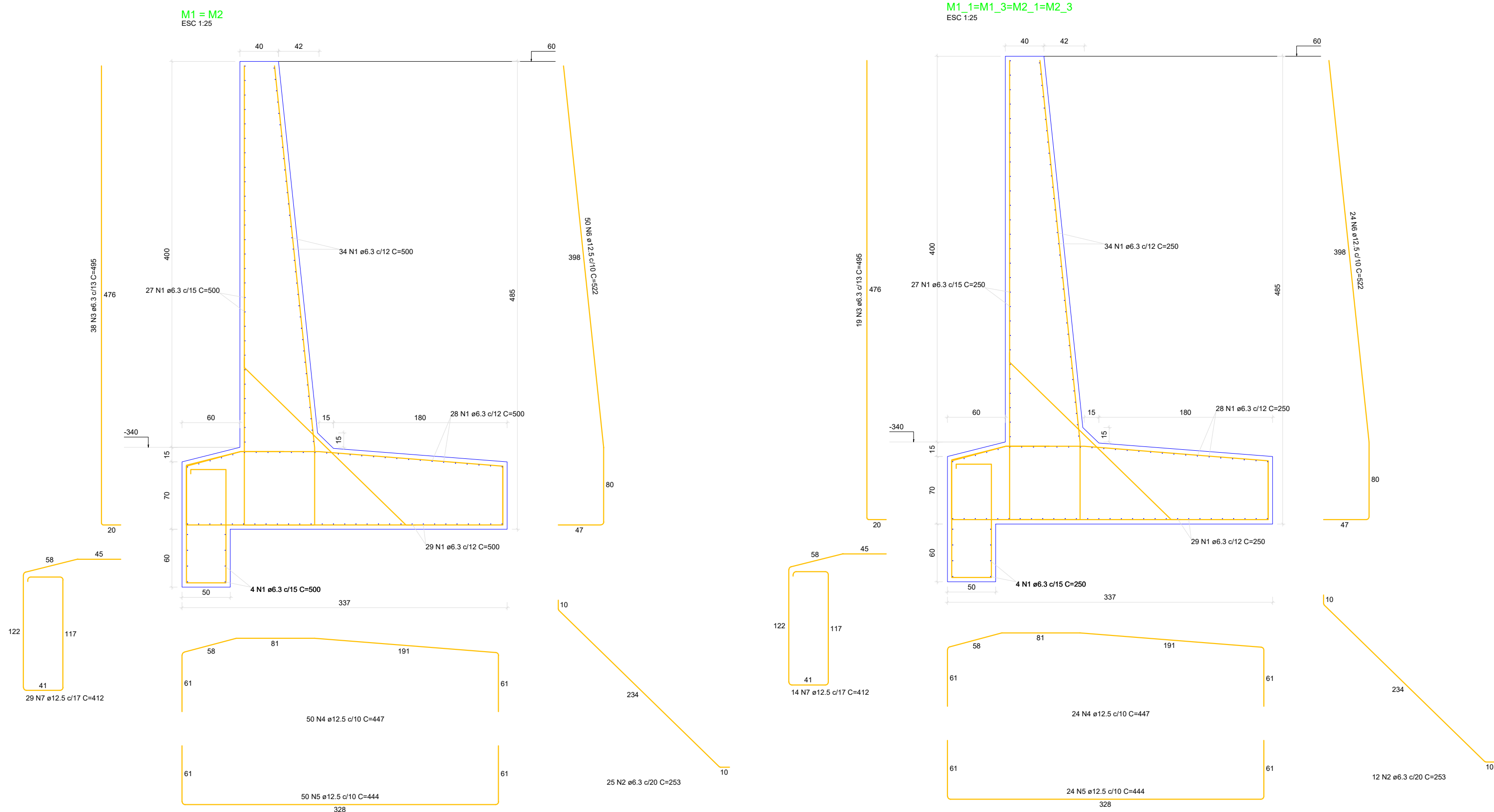




CÓPIAS PT

() CÓPIA
() APROVAÇÃO () EXECUÇÃO



M1+M2					
RELAÇÃO DO AÇO					
AÇO	N	DIAM (mm)	QUANT	C.UNIT (cm)	C.TOTAL (cm)
CASO	1	6.3	252	500	126000
	2	6.3	50	253	12650
	3	6.3	76	495	37620
	4	12.5	100	447	44700
	5	12.5	100	444	44400
	6	12.5	100	522	52200
	7	12.5	58	412	23896

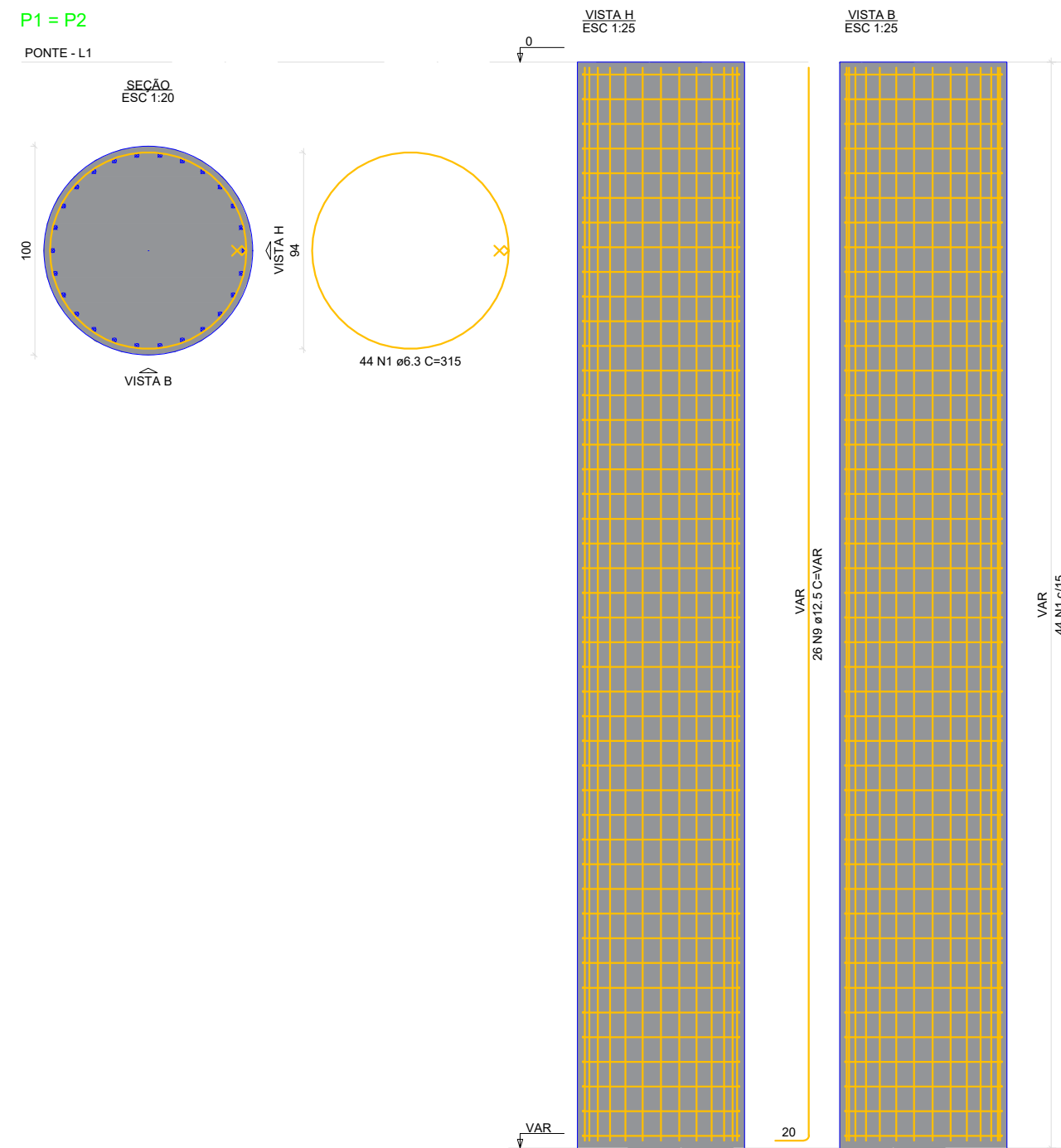
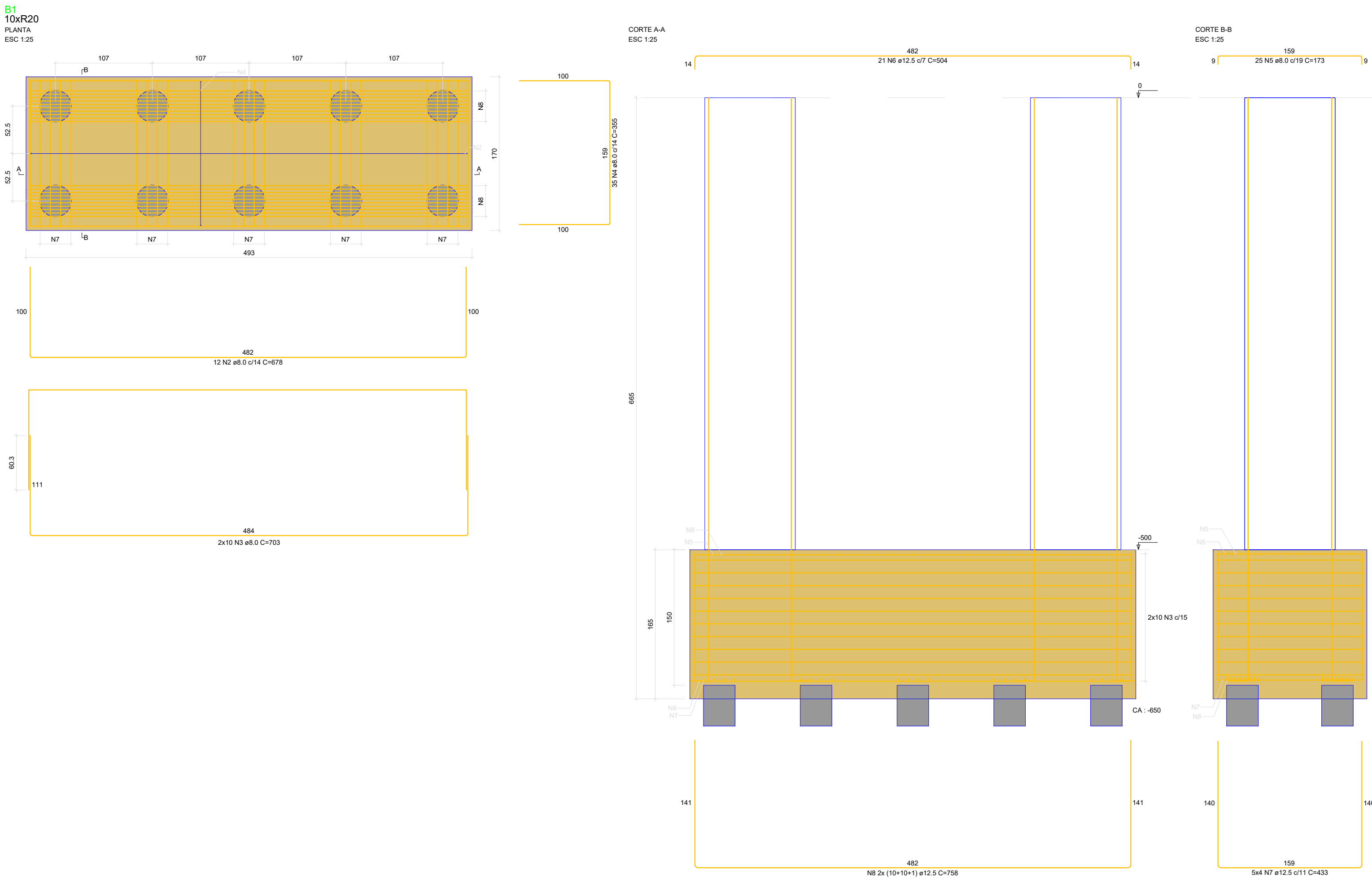
RESUMO DO AÇO			
AÇO	DIAM (mm)	C.TOTAL (m)	PESO + 10% (kg)
CASO	6.3	1762.7	474.5
	12.5	1652	1750.5
PESO TOTAL (kg)		2225	

Volume de concreto (C-25) = 54.25 m³
Área de forma = 140.27 m²

M1_1+M1_3+M2_1+M2_3					
RELAÇÃO DO AÇO					
AÇO	N	DIAM (mm)	QUANT	C.UNIT (cm)	C.TOTAL (cm)
CASO	1	6.3	564	250	126000
	2	6.3	48	253	12144
	3	6.3	76	495	37620
	4	12.5	96	447	42912
	5	12.5	96	444	42624
	6	12.5	96	522	50112
	7	12.5	58	412	23872

RESUMO DO AÇO			
AÇO	DIAM (mm)	C.TOTAL (m)	PESO + 10% (kg)
CASO	6.3	1757.8	473.1
	12.5	1587.2	1681.9
PESO TOTAL (kg)		2155	

Volume de concreto (C-25) = 54.24 m³
Área de forma = 140.27 m²



ESPAÇO RESERVADO À APROVAÇÃO



PREFEITURA MUNICIPAL DE MONTE CARLO - SC

Rodovia SC 452 - Esquina Rua Vilma Gomes, 1551 - Centro
CEP: 89619-000
montecarlo@montecarlo.sc.gov.br
Telefone: (49) 3546 0194

REFERÊNCIA	PROJETO DE RECONSTRUÇÃO DE PONTE DE DIVISA MONTE CARLO E FREI ROGÉRIO
LOCAL	PERÍMETRO RURAL - DIVISA ENTRE MONTE CARLO E FREI ROGÉRIO- RIO TAQUARUÇU
RESP. TÉCNICO	Nathan Santin Gonçalves Engenheiro Civil - CREA/SC: 107.250-6
OBRA:	PROJETO ESTRUTURAL DE PONTE EM CONCRETO ARMADO E TABULEIRO PRÉ-MOLDADO
LOCAL:	MONTE CARLO - SC

PRANCHA	Nº FOLHAS
03	03
PROJETO	Estrutural
ÁREA DO TABULEIRO	80,00 m²
DESENHO	Nathan
ESCALA	Indicada
DATA	Dezembro de 2023

Direitos autorais reservados, não podendo ser ampliado, reproduzido ou cedido sem autorização do autor - cabendo sanções penais a quem descumprir.